

République Démocratique du Congo  
*Autorité de Régulation de la Poste et des  
Télécommunications du Congo*  
*Direction Economie et Prospective*



**OBSERVATOIRE DU MARCHÉ DE LA  
TELEPHONIE MOBILE**

**RAPPORT DU 3<sup>ème</sup> TRIMESTRE 2013**

---

<b>I. INTRODUCTION.....</b>	<b>3</b>
<b>II. PRESENTATION DU MARCHE DE LA TELEPHONIE MOBILE .....</b>	<b>4</b>
II.1. Structure du marché .....	4
<b>III. ABONNEMENTS A LA TELEPHONIE MOBILE .....</b>	<b>5</b>
III.1. Total des abonnements .....	5
III.2. Répartition par type d'abonnements.....	5
III.3. Evolution des abonnements par opérateur par opérateur.....	6
III.4. Taux d'accroissement du parc d'abonnés.....	6
III.5. Parts de marché par Opérateur.....	7
III.6. Evolution du Taux de Pénétration mobile.....	7
<b>IV. EVOLUTION TRAFIC DE LA TELEPHONIE MOBILE.....</b>	<b>8</b>
IV.1. Trafic Voix .....	8
IV.1.1. Taux de croissance entre T3-12 et T3-13.....	8
IV.1.2. Parts des Trafics Voix .....	9
IV.1.3. Trafic Voix Sortant .....	9
IV.1.4. Evolution et répartition du trafic voix sortant par destination .....	10
IV.1.5. Trafic Voix Entrant.....	10
IV.1.6. Evolution et répartition du trafic voix entrant par destination.....	11
IV.2. Trafic SMS .....	11
IV.2.1. Taux de croissance entre T3-12 et T3-13.....	12
IV.2.2. Répartition du Trafic SMS.....	12
IV.2.3. Trafic SMS Sortant .....	12
IV.2.4. Evolution et répartition du trafic SMS Sortant .....	13
IV.2.5. Trafic SMS Entrant .....	13
IV.2.6. Evolution et répartition du trafic SMS entrant.....	13

<b>V. REVENUS DU MARCHÉ DE LA TELEPHONIE MOBILE.....</b>	<b>14</b>
V.1. Revenu Total.....	14
V.1.1. Taux de croissance entre T3-12 et T3-13.....	14
V.1.2. Répartition du Revenu.....	15
<b>VI. RATIOS.....</b>	<b>16</b>
VI.1. ARPU.....	16
VI.2.MOU.....	16
<b>VII. TARIFS DES SERVICES DE LA TELEPHONIE MOBILE.....</b>	<b>17</b>
VII.1. Tarifs On-Net.....	17
VII.2. Tarifs Off-Net.....	17
VII.3. Tarifs internationaux / Zone A.....	18
VII.4. Tarifs SMS On-net.....	18

# I. INTRODUCTION

Conformément aux dispositions de l'article 3(j) de la loi n° 014/2002 du 14 Octobre 2002 portant Création de l'Autorité de Régulation de la Poste et des Télécommunications du Congo (ARPTC), l'ARPTC a, entre autres, mission « d'analyser et d'étudier de façon prospective l'évolution aux plans national et international, de l'environnement social, économique, technique et juridique des activités du secteur».

En effet, c'est dans ce cadre que l'ARPTC a mis en place un Observatoire du Marché des Télécommunications qui lui permet de suivre, d'analyser et de présenter régulièrement les évolutions enregistrées en vue de permettre d'assurer une meilleure visibilité sur le marché des télécommunications.

L'Observatoire est alimenté par des informations déclarées et collectées auprès des opérateurs titulaires de licence de concession pour l'exploitation des services publics des télécommunications selon un formulaire de collecte mensuelle, basé sur la matrice définie par l'ARPTC.

Ainsi, les différents tableaux de bord présentent les principaux indicateurs retenus par l'ARPTC pour suivre les évolutions observées sur le marché de la téléphonie mobile au 3<sup>ème</sup> Trimestre 2013. Ceux-ci concernent les abonnements, le taux de pénétration, les parts de marché des opérateurs, le volume de trafic ainsi que le niveau des revenus générés par le secteur.

## II. PRESENTATION DU MARCHÉ DE L-A TELEPHONIE MOBILE

### II.1. STRUCTURE DU MARCHÉ

Au 3<sup>ème</sup> trimestre 2013 (T2-13), le marché de la téléphonie mobile de la RDCongo a été constitué de cinq (5) opérateurs qui sont Airtel Congo, Vodacom Congo, Tigo, Orange et Africell<sup>1</sup>.

Ces cinq opérateurs ont totalisés 27 895 373 (27,8 millions) abonnés au 3<sup>ème</sup> trimestre 2013, et ont généré un revenu total d'environ 268 842 795 dollars américains (268,8 millions de Dollars).

L'ensemble des opérateurs ont générés un volume de trafic voix de l'ordre de 2 980 515 769 de minutes (2,98 milliards) tandis que le volume des SMS<sup>2</sup> a atteint 1 108 018 082 (1,1 milliards).

En ce qui concerne les tarifs de la téléphonie mobile, ces derniers n'ont pas connus des changements au cours de la période T3-13, les tarifs définis au mois de juin ayant été reconduits jusqu'au mois de septembre 2013.(cfr. dispositions de l'art.1er de la Décision n°007/ARPTC/CLG/2013 du Collège de l'ARPTC du 07 mars 2013 portant modification de la décision n°009/ARPTC/CLG/2012 modifiant la décision n°028/ARPTC/CLG/2011 portant définition des principes de tarification du service de détail voix applicables par les exploitants des réseaux et services de télécommunications ouverts au public en RDC.).

Il en va de même des dispositions de la Décision n°068/ARPTC/CLG/2013 du Collège de l'ARPTC du 25 septembre 2013 portant fixation des tarifs d'interconnexion pour la période allant de 2013-2017.

---

<sup>1</sup> Nouvel entrant sur le marché depuis novembre 2012

<sup>2</sup> SMS : Short Message Service

### III. ABONNEMENTS<sup>3</sup> A LA TELEPHONIE MOBILE

Au T3-13 le marché de la téléphonie mobile atteint le nombre de 27 895 373 d'abonnés répartis entre les cinq opérateurs exerçant dans le secteur de télécommunication en République Démocratique du Congo. Le taux de croissance du nombre d'abonnés entre T2-13 et T3-13 est de l'ordre de 24,49 %.

#### III.1. Total des abonnements à la téléphonie mobile

	T2-13	juin-13	juillet-13	août-13	sept-13	T3 -13
<b>Prepaid</b>	22 138 864	22 138 864	24 700 669	25 729 845	26 426 120	26 426 120
<b>Postpaid</b>	29 673	29 673	29 992	30 740	31 243	31 243
<b>Internet mobile</b>	1 451 824	1 451 824	1 398 722	1 510 317	1 438 010	1 438 010
<b>Total Abonnement</b>	22 407 347	22 407 347	26 129 383	27 270 902	27 895 373	27 895 373
<b>Taux de Variation Mensuel</b>			16,61%	4,37%	2,29%	
<b>Taux de Variation Trimestriel</b>						24,49%

#### III.1.1 Taux de croissance entre T3-12 et T3-13

	T3-12	T3-13	Taux d'accroissement
<b>Nombre d'abonnements</b>	18 283 442	27 895 373	52,57%

Source : ARPTC, Opérateurs

#### III.2. Répartition par types d'abonnements

	T2-13	juin-13	juillet-13	août-13	sept-13	T3 -13
<b>Prepaid</b>	99,87%	99,87%	99,89%	99,89%	99,89%	99,89%
<b>Postpaid</b>	0,13%	0,13%	0,11%	0,11%	0,11%	0,11%
<b>Total Abonnement</b>	100,00%	100,00%	100,00%	100,00%	100,00%	100,00%

<sup>3</sup> Abonnements : selon l'UIT cet indicateur s'applique à tous les abonnements mobiles cellulaires qui offrent de communications vocales

### III.3. Evolution des abonnements par opérateur

	T2-13	juin-13	juillet-13	août-13	sept-13	T3 -13
<b>Airtel</b>	7 880 556	7 880 556	9 334 797	9 769 280	9 721 643	9 721 643
<b>Vodacom</b>	8 310 725	8 310 725	8 359 882	8 565 753	8 789 794	8 789 794
<b>Tigo</b>	2 964 026	2 964 026	3 234 107	3 459 123	3 632 605	3 632 605
<b>Orange</b>	1 754 829	1 754 829	2 590 682	2 669 296	2 746 024	2 746 024
<b>Africell</b>	1 497 211	1 497 211	2 609 915	2 807 450	3 005 307	3 005 307
<b>Total</b>	<b>22 407 347</b>	<b>22 407 347</b>	<b>26 129 383</b>	<b>27 270 902</b>	<b>27 895 373</b>	<b>27 895 373</b>
<b>Taux de Pénétration</b>	<b>29,63%</b>	<b>29,63%</b>	<b>34,55%</b>	<b>36,06%</b>	<b>36,89%</b>	<b>36,89%</b>
<b>Population 2013<sup>4</sup></b>	<b>75 621 700</b>					

#### III.3.1 Taux de croissance entre T2-12 et T2-13

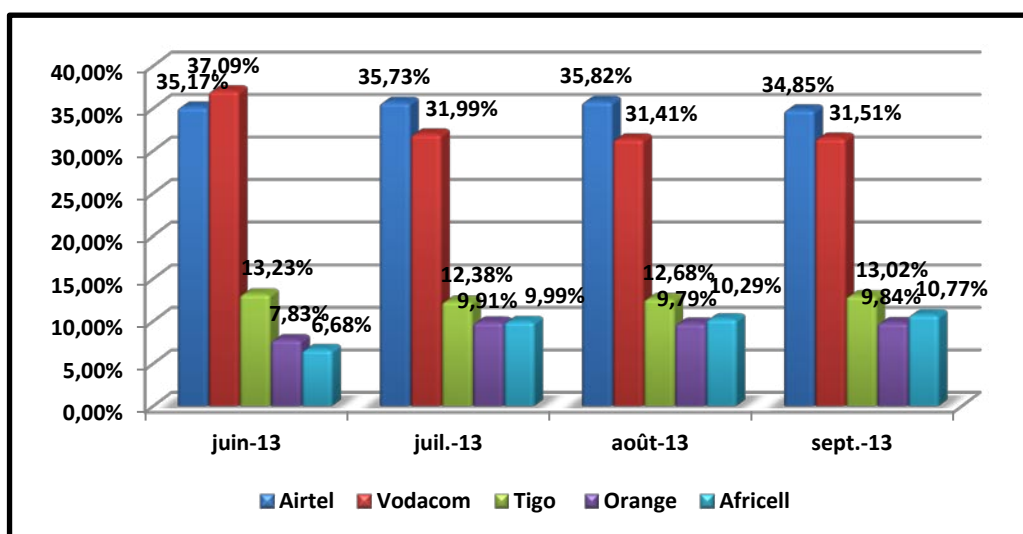
abonnements/opérateur	T3-12	T3-13	Taux d'accroissement
<b>Airtel</b>	7 416 971	9 721 643	<b>23,71%</b>
<b>Vodacom</b>	6 696 284	8 789 794	<b>23,82%</b>
<b>Tigo</b>	2 642 237	3 632 605	<b>27,26%</b>
<b>Orange</b>	1 527 950	2 746 024	<b>44,36%</b>
<b>Africell</b>		3 005 307	<b>100,00%</b>
<b>Total</b>	<b>18 283 442</b>	<b>27 895 373</b>	<b>34,46%</b>

### III.4. Taux d'accroissement du parc d'abonnés

Opérateurs	juin13-juillet13	juillet13-août13	août13-septembre13	T2-T3-13
<b>Airtel</b>	18,45%	4,65%	-0,49%	23,36%
<b>Vodacom</b>	0,59%	2,46%	2,62%	5,76%
<b>Tigo</b>	9,11%	6,96%	5,02%	22,56%
<b>Orange</b>	47,63%	3,03%	2,87%	56,48%
<b>Africell</b>	74,32%	7,57%	7,05%	100,73%
<b>Total</b>	<b>16,61%</b>	<b>4,37%</b>	<b>2,29%</b>	<b>24,49%</b>

<sup>4</sup> Population estimée : Banque Centrale du Congo

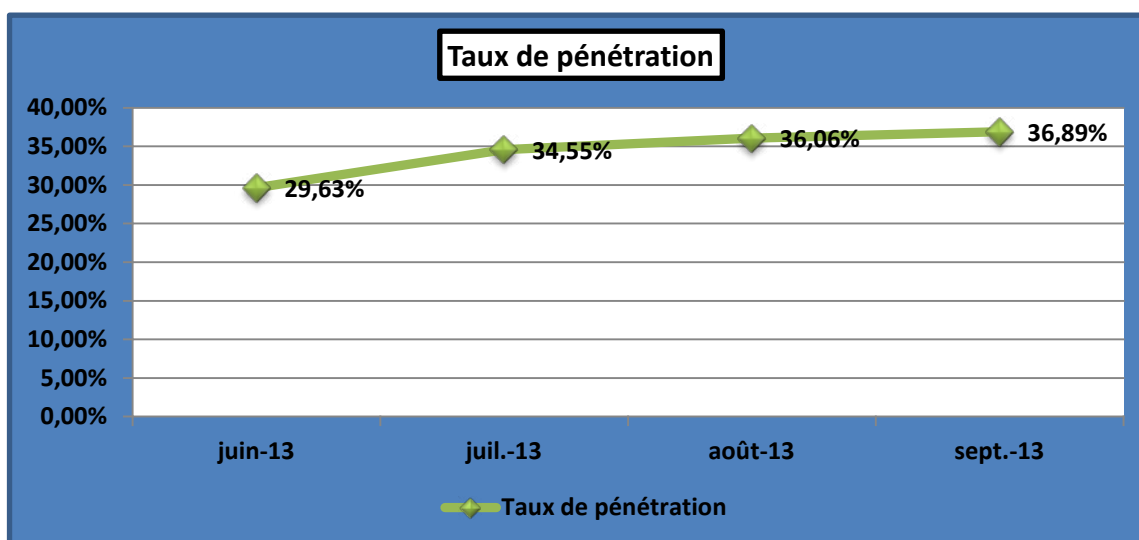
### III.5. Parts de Marché par opérateur



#### III.5.1 Evolution des parts de marché entre T3-12 et T3-13

Parts des marchés	T3-12	T3-13	Ecart
Airtel	40,57%	34,85%	-5,72%
Vodacom	36,62%	31,51%	-5,11%
Tigo	14,45%	13,02%	-1,43%
Orange	8,36%	9,84%	1,49%
Africell		10,77%	10,77%
Total	100,00%	100,00%	

### III.6. Evolution du Taux de pénétration<sup>5</sup> mobile



<sup>5</sup> Taux de pénétration : Nombre de téléphone pour 100 habitants



## IV. EVOLUTION DU TRAFIC DE LA TELEPHONIE MOBILE

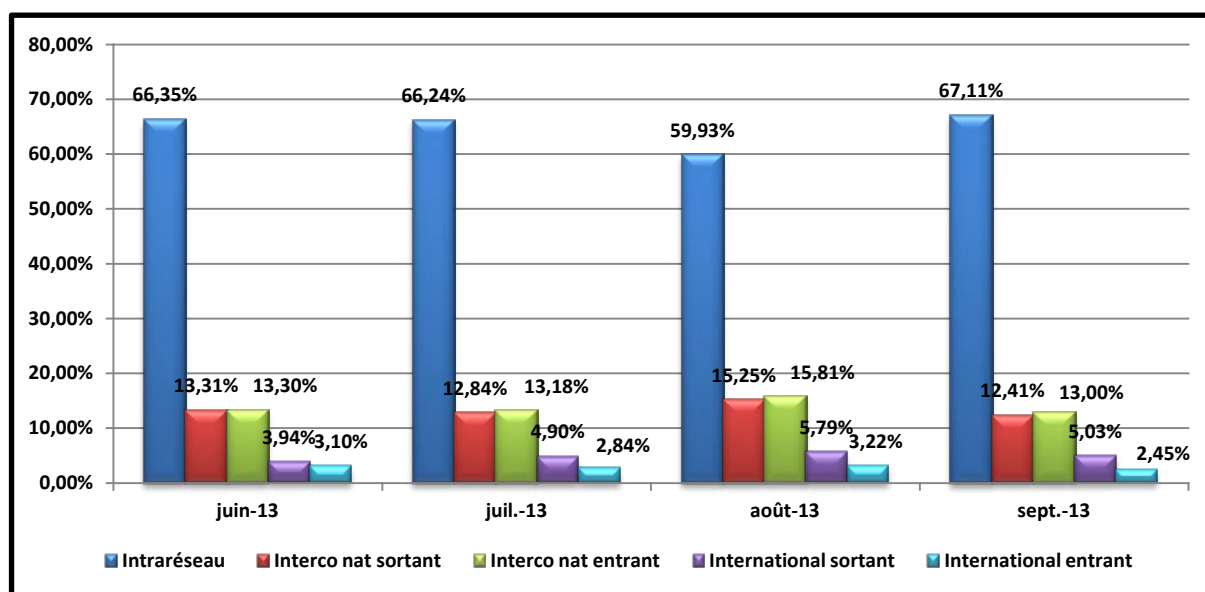
### IV.1. Trafic Voix (en minutes)

Trafic en minutes	T2-13	juin-13	juillet-13	août-13	sept-13	T3 -13
<i>Intraréseau</i>	1 769 740 521	605 256 926	684 455 051	540 367 401	701 769 282	1 926 591 733
<i>Interco nat sortant</i>	354 537 164	121 449 930	132 628 914	137 527 899	129 725 512	399 882 325
<i>Interco nat entrant</i>	354 953 339	121 354 905	136 205 976	142 575 992	135 928 893	414 710 861
<i>International sortant</i>	106 955 825	35 911 850	50 631 483	52 165 072	52 625 966	155 422 521
<i>International entrant</i>	87 173 294	28 235 796	29 325 016	29 001 277	25 582 035	83 908 328
<b>Total Trafic Voix</b>	<b>2 673 360 143</b>	<b>912 209 407</b>	<b>1 033 246 439</b>	<b>901 637 641</b>	<b>1 045 631 688</b>	<b>2 980 515 769</b>
Taux de Variation Mensuel			13,27%	-12,74%	15,97%	
Taux de Variation Trimestriel						11,49%

#### IV.1.1 Taux de croissance entre T2-12 et T2-13

Trafic en minutes	T3-12	T3 -13	Taux de croissance
<i>Intraréseau</i>	1 651 167 321	1 926 591 733	<b>16,68%</b>
<i>Interco nat. sortant</i>	359 931 920	399 882 325	<b>11,10%</b>
<i>Interco nat. entrant</i>	359 031 317	414 710 861	<b>15,51%</b>
<i>International sortant</i>	109 266 267	155 422 521	<b>42,24%</b>
<i>International entrant</i>	86 871 279	83 908 328	<b>-3,41%</b>
<b>Total</b>	<b>2 566 268 104</b>	<b>2 980 515 769</b>	<b>16,14%</b>

### IV.1.2. Parts des Trafics Voix

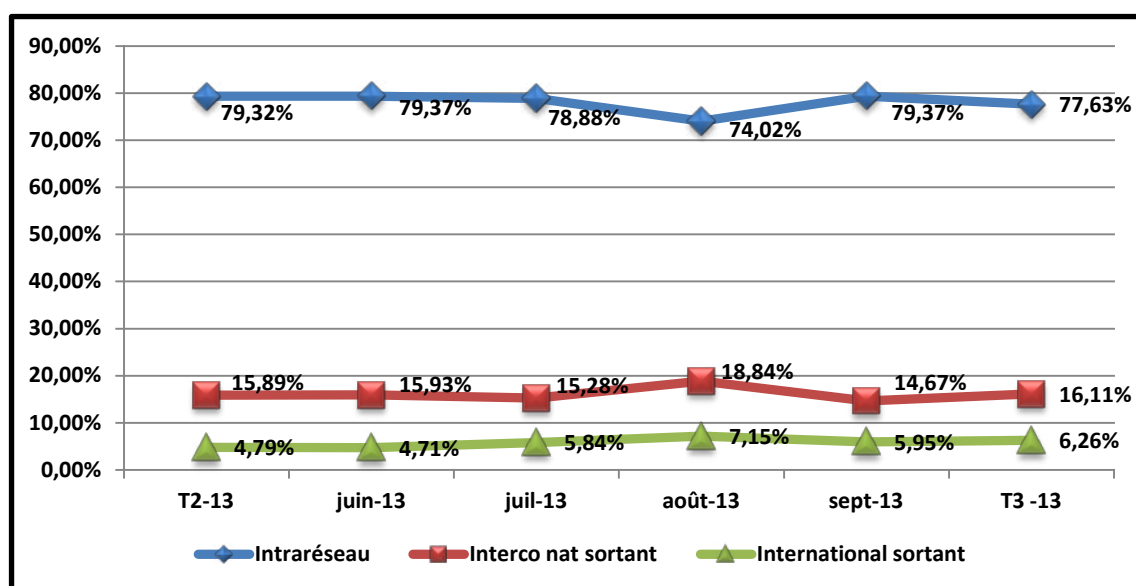


### IV.1.3. Trafic Voix Sortant

Trafic (minutes)	T2-13	juin-13	juillet-13	août-13	sept-13	T3 -13	Taux d'accroiss. T2-T3 -13
<b>Intranet</b>	1 769 740 521	605 256 926	684 455 051	540 367 401	701 769 282	1 926 591 733	<b>8,86%</b>
<b>Interco nat sortant</b>	354 537 164	121 449 930	132 628 914	137 527 899	129 725 512	399 882 325	<b>12,79%</b>
<b>Interco International sortant</b>	106 955 825	35 911 850	50 631 483	52 165 072	52 625 966	155 422 521	<b>45,31%</b>
<b>Total</b>	<b>2 231 233 510</b>	<b>762 618 707</b>	<b>867 715 448</b>	<b>730 060 372</b>	<b>884 120 760</b>	<b>2 481 896 580</b>	<b>11,23%</b>

Source : Opérateurs, ARPTC

#### IV.1.4. Evolution et répartition du trafic voix sortant par destination



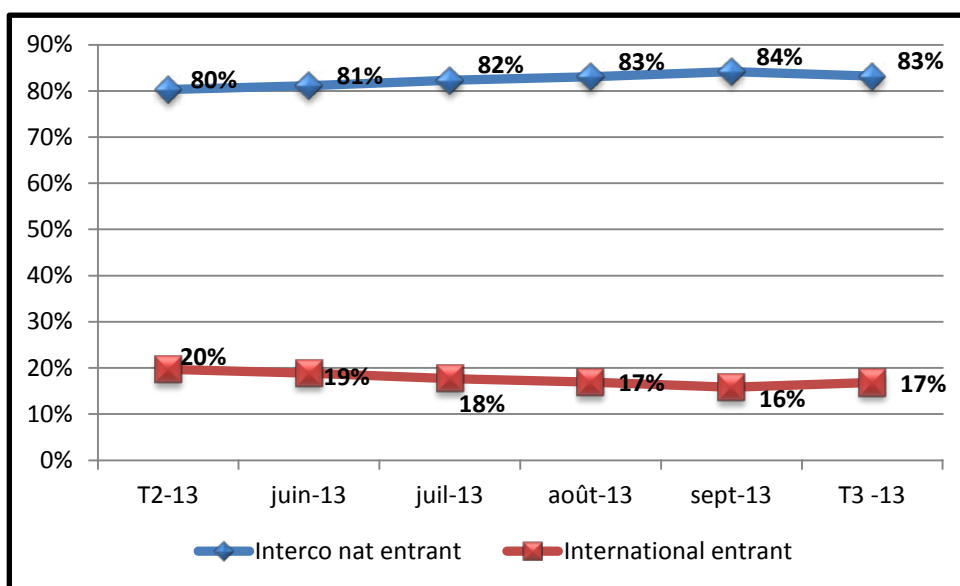
#### IV.1.5. Trafic Voix Entrant<sup>6</sup>

Trafic entrant (minutes)	T2-13	juin-13	juillet-13	août-13	sept-13	T3-13	Taux d'accroiss. T2-T3 -13
Interco nat entrant	354 953 339	121 354 905	136 205 976	142 575 992	135 928 893	414 710 861	16,84%
International entrant	87 173 294	28 235 796	29 325 016	29 001 277	25 582 035	83 908 328	-3,75%
<b>Total</b>	<b>442 126 633</b>	<b>149 590 700</b>	<b>165 530 992</b>	<b>171 577 269</b>	<b>161 510 928</b>	<b>498 619 189</b>	<b>12,78%</b>

Source : Opérateurs, ARPTC

<sup>6</sup> Trafic voix entrant : comprend l'interconnexion nationale entrant et interconnexion internationale entrant

#### IV.1.6. Evolution et répartition du Trafic Voix Entrant par destination



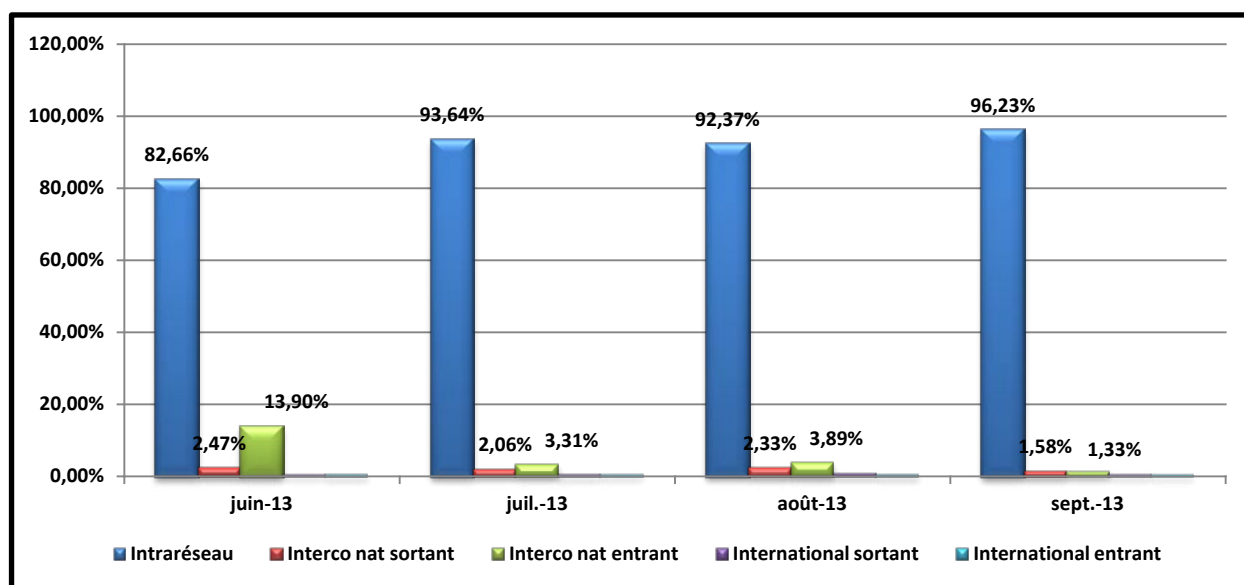
#### IV.2. EVOLUTION DU TRAFIC SMS

Trafic SMS (Nombre)	T2-13	juin-13	juillet-13	août-13	sept-13	T3 -13
<i>Intraréseau</i>	862 344 684	316 894 837	395 233 899	255 302 742	394 061 707	1 044 598 348
<i>Interco nat sortant</i>	29 709 722	9 453 105	8 675 079	6 450 300	6 460 658	21 586 037
<i>Interco nat entrant</i>	89 166 225	53 297 259	13 989 086	10 739 240	5 441 674	30 170 000
<i>International sortant</i>	5 044 720	1 683 550	2 255 362	2 164 672	1 995 661	6 415 695
<i>International entrant</i>	6 200 121	2 023 380	1 946 699	1 743 358	1 557 945	5 248 002
<b>Total Trafic SMS</b>	<b>992 465 472</b>	<b>383 352 131</b>	<b>422 100 125</b>	<b>276 400 312</b>	<b>409 517 645</b>	<b>1 108 018 082</b>
Taux de Variation Mensuel			10,11%	-34,52%	48,16%	
Taux de Variation Trimestriel						11,64%

### IV.2.1. Taux de croissance entre T2-12 et T3-13

Trafic SMS (Nombre)	T3-12	T3-13	Taux de croissance
Intraréseau	629 813 145	1 044 598 348	65,86%
Interco nat sortant	39 667 226	21 586 037	-45,58%
Interco nat entrant	26 694 915	30 170 000	13,02%
International sortant	8 523 746	6 415 695	-24,73%
International entrant	2 477 327	5 248 002	111,84%
<b>TOTAL</b>	<b>707 176 359</b>	<b>1 108 018 082</b>	<b>56,68%</b>

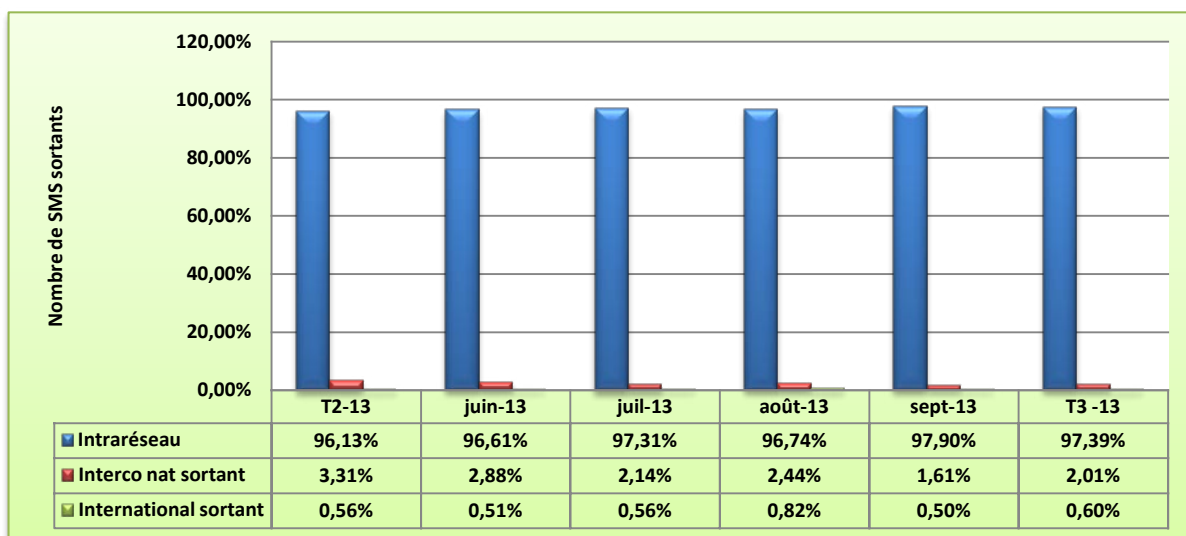
### IV.2.2. Répartition du Trafic SMS



### IV.2.3 Trafic SMS Sortant

Trafic SMS Sortant	T2-13	juin-13	juillet-13	août-13	sept-13	T3 -13	Taux d'accroiss. T2-T3 -13
Intraréseau	862 344 684	316 894 837	395 233 899	255 302 742	394 061 707	1 044 598 348	21,13%
Interco nat sortant	29 709 722	9 453 105	8 675 079	6 450 300	6 460 658	21 586 037	-27,34%
International sortant	5 044 720	1 683 550	2 255 362	2 164 672	1 995 661	6 415 695	27,18%
<b>Total Traffic SMS</b>	<b>897 099 126</b>	<b>328 031 492</b>	<b>406 164 340</b>	<b>263 917 714</b>	<b>402 518 026</b>	<b>1 072 600 080</b>	<b>19,56%</b>

#### IV.2.4. Répartition du Trafic SMS Sortant

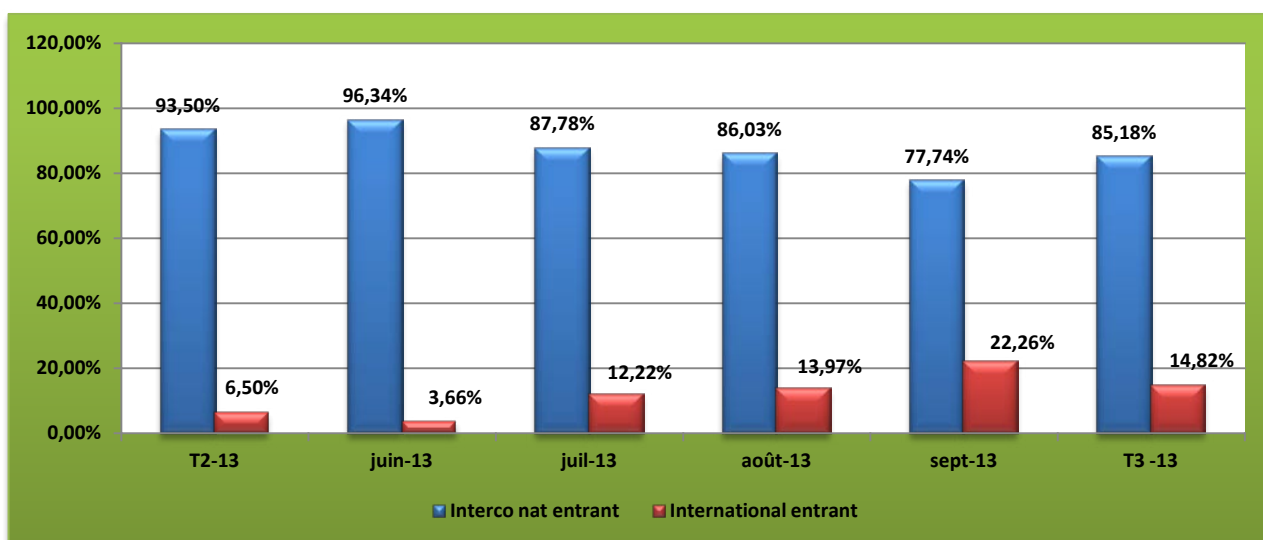


#### IV.2.5. Trafic SMS Entrant

Trafic SMS entrant	T2-13	juin-13	juillet-13	août-13	sept-13	T3 -13	Taux d'accroiss. T2-T3 -13
Interco nat entrant	89 166 225	53 297 259	13 989 086	10 739 240	5 441 674	30 170 000	-66,16%
International entrant	6 200 121	2 023 380	1 946 699	1 743 358	1 557 945	5 248 002	-15,36%
Total	95 366 346	55 320 639	15 935 785	12 482 598	6 999 619	35 418 002	-62,86%

Source : ARPTC, opérateurs

#### IV.2.6. Evolution et répartition du Trafic SMS Entrant<sup>7</sup>



<sup>7</sup> Africell et Orange n'ont pas déclaré le trafic SMS entrant

## V. REVENUS DU MARCHÉ DE LA TÉLÉPHONIE MOBILE

### V.1 REVENU TOTAL<sup>8</sup>

Revenu (\$)	T2-13	juin-13	juillet-13	août-13	sept-13	T3 -13
Voix	209 393 296	71 821 539	77 901 739	76 842 091	73 550 472	228 294 302
SMS	10 023 844	3 313 408	5 367 710	4 857 724	4 522 744	14 748 177
Internet Mobile	3 955 656	915 728	2 464 030	2 463 924	2 744 418	7 672 372
Autres SVA	16 337 547	5 828 367	5 866 862	5 709 755	6 551 327	18 127 944
<b>Total Revenu</b>	<b>239 710 344</b>	<b>81 879 043</b>	<b>91 600 341</b>	<b>89 873 494</b>	<b>87 368 961</b>	<b>268 842 795</b>
Taux de Variation Mensuel			11,87%	-1,89%	-2,79%	
Taux de Variation Trimestriel						12,15%

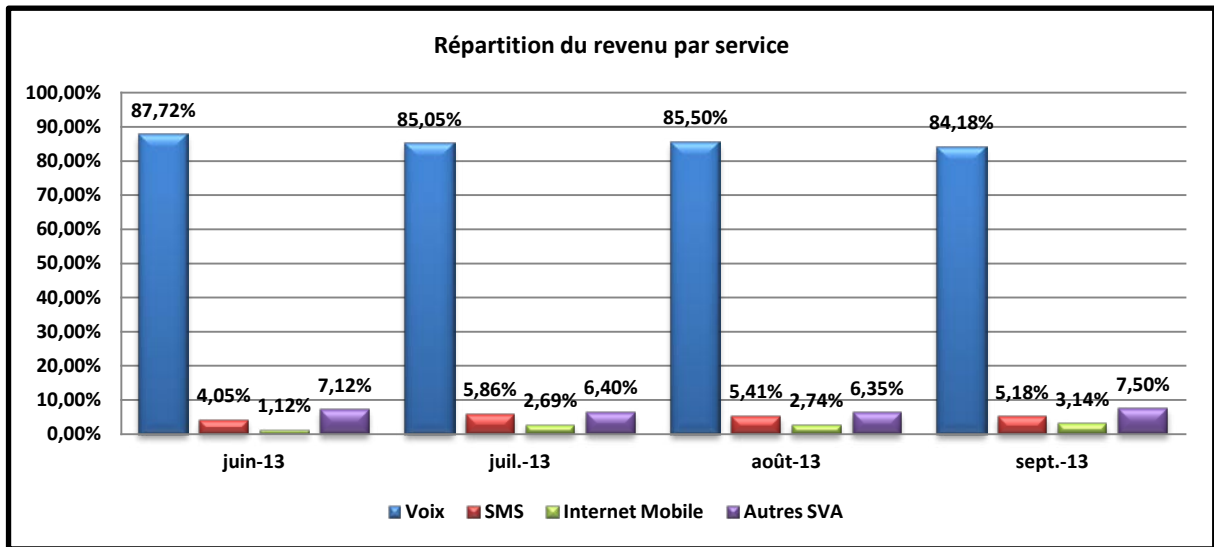
Source : ARPTC, opérateurs

#### V.1.1 Taux de croissance entre T3-12 et T3-13

Services	T3-12	T3 -13	Taux de croissance
Voix	233 763 079	228 294 302	-2,34%
SMS	8 551 329	14 748 177	72,47%
Internet	3 691 565	7 672 372	107,84%
Autres SVA	15 530 657	18 127 944	16,72%
<b>Total</b>	<b>261 536 631</b>	<b>268 842 795</b>	<b>2,79%</b>

<sup>8</sup> Revenu : comprend les revenus services voix, sms, internet mobile et autres VAS

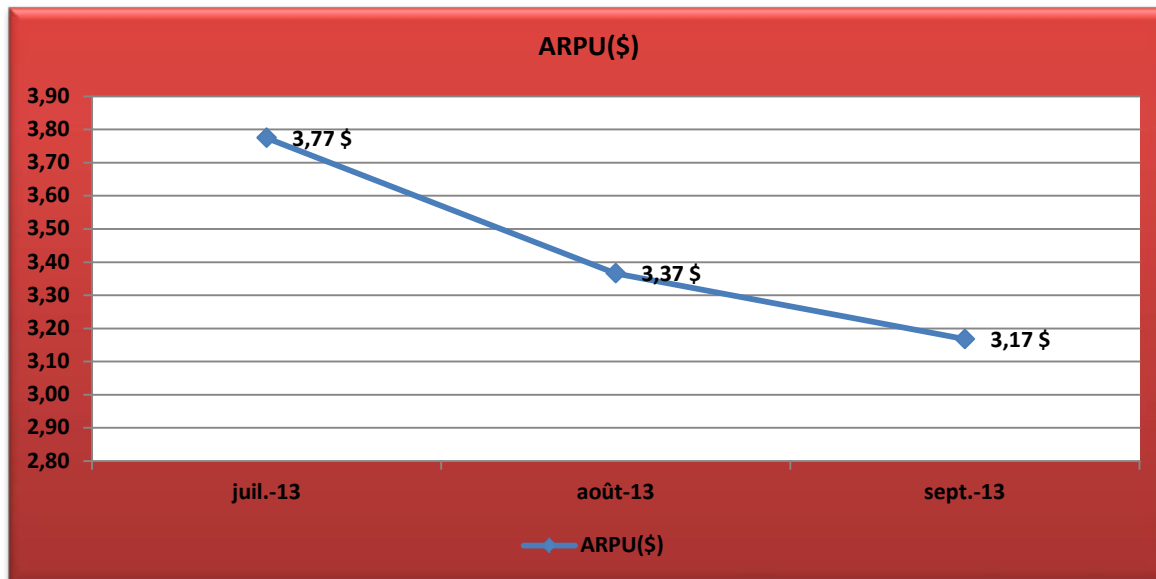
## V.1.2. Répartition du Revenu



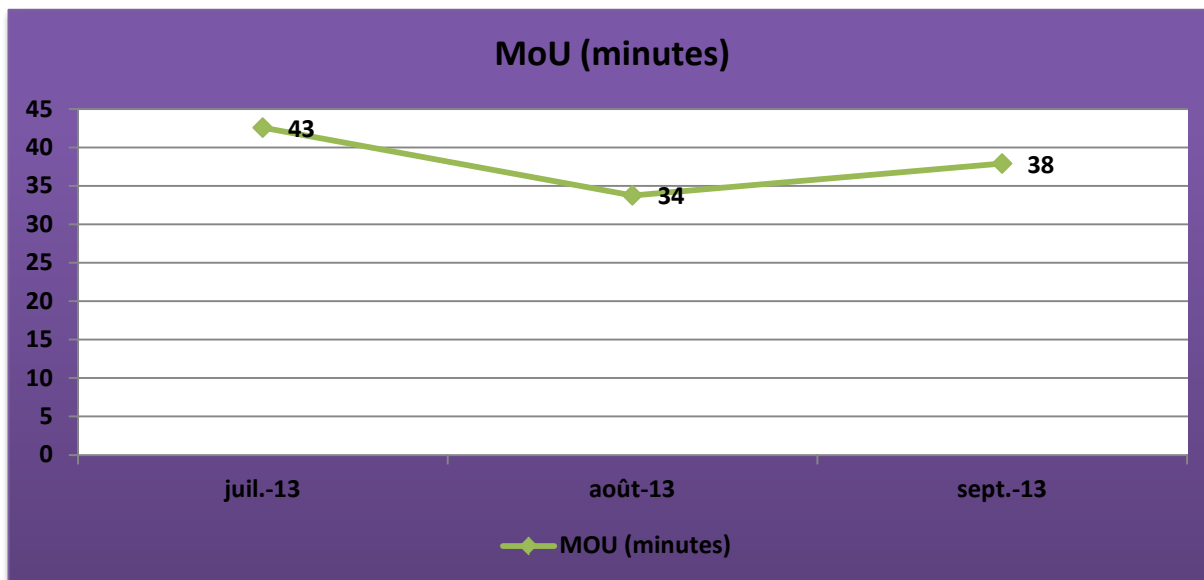


## VI. RATIOS

### VI.1. Evolution de l'ARPU (Average Revenue Per User ou Revenu Moyen par abonné)



### VI.1. Evolution de MoU (Minutes Of Use ou Temps Moyen Mensuel par Abonné)



## **VII. TARIFS DES SERVICES DE LA TELEPHONIE MOBILE<sup>9</sup>** **(en USD)**

### **VII.1. TARIFS ON – NET<sup>10</sup>**

Opérateur	T2-13		T3-13		Variation T2- T3-13	
	H.P	H.C	H.P	H.C	H.P	H.C
Vodacom	0,108	0,06	0,108	0,06	0,00%	0,00%
Airtel	0,102	0,05	0,102	0,05	0,00%	0,00%
Tigo	0,105	0,06	0,105	0,06	0,00%	0,00%
Orange	0,12	0,05	0,12	0,05	0,00%	0,00%
Africell	0,02	0,001	0,02	0,001	0,00%	0,00%
Tarifs moyens	<b>0,09</b>	<b>0,04</b>	<b>0,09</b>	<b>0,04</b>	<b>0,00%</b>	<b>0,00%</b>
Plancher ARPTC	<b>0.08</b>	<b>0.04</b>	<b>0.08</b>	<b>0.04</b>	<b>0.08</b>	<b>0.04</b>

### **VII.2. TARIFS OFF-NET<sup>11</sup>**

Opérateur	T2-13		T3-13		Variation T2- T3-13	
	H.P <sup>12</sup>	H.C <sup>13</sup>	H.P	H.C	H.P	H.C
Vodacom	0,108\$	0,108\$	0,108\$	0,108\$	0,00%	0,00%
Airtel	0,102\$	0,102\$	0,102\$	0,102\$	0,00%	0,00%
Tigo	0,15\$	0,15\$	0,15\$	0,15\$	0,00%	0,00%
Orange	0,12\$	0,12\$	0,12\$	0,12\$	0,00%	0,00%
Tarifs moyens	<b>0,12\$</b>	<b>0,12\$</b>	<b>0,12\$</b>	<b>0,12\$</b>	<b>0,00%</b>	<b>0,00%</b>

<sup>9</sup> Comprend : tarifs on-net, off-net et internationaux zone A

<sup>10</sup> Tarif on-net : appliqué aux abonnés à l'intérieur du réseau de l'opérateur

<sup>11</sup> Tarif off-net : appliqué au trafic qui sort vers un réseau tiers fixe ou mobile

<sup>12</sup> HC : heure pointe

<sup>13</sup> HP : heure de pointe

### VII.3. TARIFS INTERNATIONAUX/ZONE A

Opérateur	T2-13		T3-13		Variation T2- T3-13	
	H.P	H.C	H.P	H.C	H.P	H.C
Vodacom	0,12\$	0,12\$	0,12\$	0,12\$	0,00%	0,00%
Airtel	0,15\$	0,15\$	0,15\$	0,15\$	0,00%	0,00%
Tigo	0,15\$	0,15\$	0,15\$	0,15\$	0,00%	0,00%
Orange	0,12\$	0,12\$	0,12\$	0,12\$	0,00%	0,00%
Africell	0,05\$	0,05\$	0,05\$	0,05\$	0,00%	0,00%
Tarifs moyens	<b>0,118</b>	<b>0,118</b>	<b>0,118</b>	<b>0,118</b>	<b>0,00%</b>	<b>0,00%</b>

### VII.4. TARIFS SMS ON-NET

Opérateur	T2-13		T3-13		Variation T2- T3-13	
	H.P	H.C	H.P	H.C	H.P	H.C
Vodacom	0,04	0,04	0,04	0,04	0,00%	0,00%
Airtel	0,02	0,02	0,02	0,02	0,00%	0,00%
Tigo	0,05	0,05	0,05	0,05	0,00%	0,00%
Orange	0,02	0,02	0,02	0,02	0,00%	0,00%
Tarifs SMS moyens	<b>0,033</b>	<b>0,033</b>	<b>0,033</b>	<b>0,033</b>	<b>0,00%</b>	<b>0,00%</b>

-----



