

République Démocratique du Congo
***Autorité de Régulation de la Poste et des
Télécommunications du Congo***
Direction Economie et Prospective



**OBSERVATOIRE DU MARCHÉ DE LA
TELEPHONIE MOBILE**

RAPPORT DU 1^{er} TRIMESTRE 2013

Avril 2013

I. INTRODUCTION.....	3
II. PRESENTATION DU MARCHE DE LA TELEPHONIE MOBILE	4
II.1. Structure du marché	4
III. ABONNEMENTS A LA TELEPHONIE MOBILE	5
III.1. Total des Abonnés	5
III.2. Répartition des Abonnements par type d'abonnements.....	5
III.3. Evolution des abonnements par opérateur.....	5
III.4 Taux d'accroissement du parc d'abonnés.....	6
III.5 Parts de marché par Opérateur.....	6
III.6 Evolution du Taux de Pénétration mobile.....	7
IV. EVOLUTION TRAFIC DE LA TELEPHONIE MOBILE.....	8
IV.1. Trafic Voix	8
IV.1.1. Parts des Trafics Voix	8
IV.1.2. Trafic Voix Sortant	9
IV.1.3. Evolution et répartition du trafic voix sortant par destination	9
IV.1.4. Trafic Voix Entrant.....	9
IV.1.5. Evolution et répartition du trafic voix entrant par estination.....	10
IV.2. Trafic SMS	10
IV.2.1. Répartition du Trafic SMS.....	11
IV.2.2. Trafic SMS Sortant	11
IV.2.3. Répartition du trafic SMS Sortant	12
IV.2.4. Trafic SMS Entrant	12
IV.2.5. Evolution et répartition du trafic SMS entrant.....	13
V. REVENUS DU MARCHE DE LA TELEPHONIE MOBILE.....	14
V.1. Revenu Total.....	14
V.1.1. Répartition du Revenu.....	14

VI. RATIOS.....	15
VI.1. ARPU.....	15
VI.2.MOU.....	15
VII. TARIFS DES SERVICES DE LA TELEPHONIE MOBILE.....	16
VII.1. Tarifs On-Net.....	16
VII.2. Tarifs Off-Net.....	16
VII.3. Tarifs internationaux / Zone A.....	17
VII.4. Tarifs SMS On-net.....	17

I. INTRODUCTION

Conformément aux dispositions de l'article 3(j) de la loi n° 014/2002 du 14 Octobre 2002 portant Création de l'Autorité de Régulation de la Poste et des Télécommunications du Congo (ARPTC), celle-ci a, entre autres comme mission « d'analyser et d'étudier de façon prospective l'évolution aux plans national et international de l'environnement social, économique, technique et juridique des activités du secteur ».

En effet, c'est dans ce cadre que l'ARPTC a mis en place en son sein, un Observatoire du Marché des Télécommunications qui permet de suivre, d'analyser et de présenter régulièrement les niveaux d'évolutions enregistrées par le marché et permettre ainsi d'assurer une meilleure visibilité sur les leviers de régulation aussi bien pour les opérateurs que pour la prise des décisions.

Cet Observatoire est alimenté par des informations déclarées officiellement et collectées auprès des opérateurs titulaires de licence de concession pour l'exploitation des services publics des télécommunications, selon une périodicité et un format prédéfinis par l'ARPTC.

Ainsi, les différents tableaux de bord présentent les principaux indicateurs retenus par l'ARPTC pour suivre les évolutions observées sur le marché de la téléphonie mobile au 1^{er} trimestre 2013(T1-13). Ceux-ci concernent les abonnements, le taux de pénétration, les parts de marché des opérateurs, le trafic ainsi que le revenu.

II. PRESENTATION DU MARCHÉ DE LA TÉLÉPHONIE MOBILE

II.1. STRUCTURE DU MARCHÉ

Au 1^{er} trimestre 2013(T1-13), le marché de la téléphonie mobile de la RDCongo est constitué de cinq (5) opérateurs mobiles : Airtel Congo, Vodacom Congo, Tigo, Orange RDC et Africell RDC¹.

Dans l'ensemble, tous ces opérateurs ont enregistré au T1-13, un nombre total d'abonnés de près de 22 million pour un taux d'accroissement moyen de l'ordre de 5.18% et générés un revenu total d'environ 231 291 813 millions de Dollars américains.

L'ensemble des opérateurs ont générés au T1-13 un volume de trafic voix de l'ordre de 2 427 780 810,42 de minutes contre un volume du trafic SMS² de l'ordre de 744 463 280 millions .

Au T1-13, les tarifs moyens de la téléphonie mobile ont variés de la moyenne suivante:

- 0,009\$/min pour l'intra réseau voix,
- 0,10\$/min pour l'interconnexion national voix
- 0,23\$/min pour l'international voix et
- 0,05\$ pour les SMS.

¹ *Nouvel entrant sur le marché depuis novembre 2012*

² *Short Message Service*

III. ABONNEMENTS³ A LA TELEPHONIE MOBILE

Au 1^{er} trimestre 2013(T1-13), le marché de la téléphonie mobile compte 21 307 773 d'abonnés répartis entre les cinq opérateurs exerçant en République Démocratique du Congo. Le taux de croissance du nombre d'abonnés entre T4-12 et T1-13 est de 5,18%.

III.1. Total des Abonnements à la téléphonie mobile

	T4-12	Déc-12	Janv-13	Févr-13	Mars-13	T1-13
<i>Prepaid</i>	20 239 032	20 239 031	20 817 647	20 816 850	21 276 847	21 276 847
<i>Postpaid</i>	31 307	31 307	31 022	31 114	30 926	30 926
Total Abonnement	20 270 339	20 270 338	20 848 669	20 847 964	21 307 773	21 307 773
Taux de Variation Mensuel			2,91%	0,00%	2,21%	
Taux de Variation Trimestriel						5,18%

III.2. Répartition par types d'abonnements

	T4-12	Déc-12	Janv-13	Févr-13	Mars-13	T1-13
<i>Prepaid</i>	99,85%	99,85%	99,85%	99,85%	99,85%	99,85%
<i>Postpaid</i>	0,15%	0,15%	0,15%	0,15%	0,15%	0,15%
Total Abonnement	100,00%	100,00%	100,00%	100,00%	100,00%	100,00%

III.3. Evolution des abonnements par opérateur

	T4-12	Déc-12	Janv-13	Févr-13	Mars-13	T1-13
Airtel	7 919 406	7 919 406	7 653 649	7 654 589	7 679 809	7 679 809
Vodacom	7 085 811	7 085 811	7 296 066	7 150 438	7 597 120	7 597 120
Tigo	3 000 701	3 000 701	2 993 856	2 962 336	2 935 742	2 935 742
Orange	1 836 116	1 836 116	1 833 199	1 798 901	1 800 585	1 800 585
Africell	416 723	416 723	1 071 899	1 281 700	1 294 517	1 294 517
Total	20 258 757	20 258 757	20 848 669	20 847 964	21 307 773	21 307 773
Taux de Pénétration	27,59%	27,59%	28,40%	28,40%	29,02%	29,02%
Population 2012 ⁴	73 419 100					

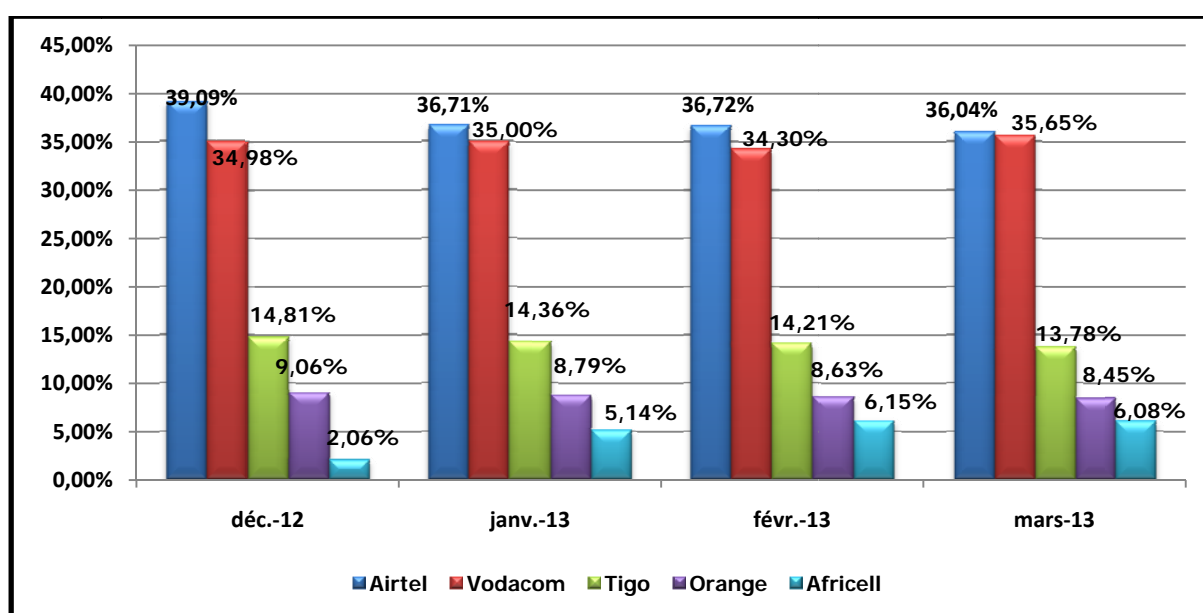
³ Abonnements : selon l'UIT cet indicateur s'applique à tous les abonnements mobiles cellulaires qui offrent de communications vocales

⁴ BCC : Banque Centrale du Congo

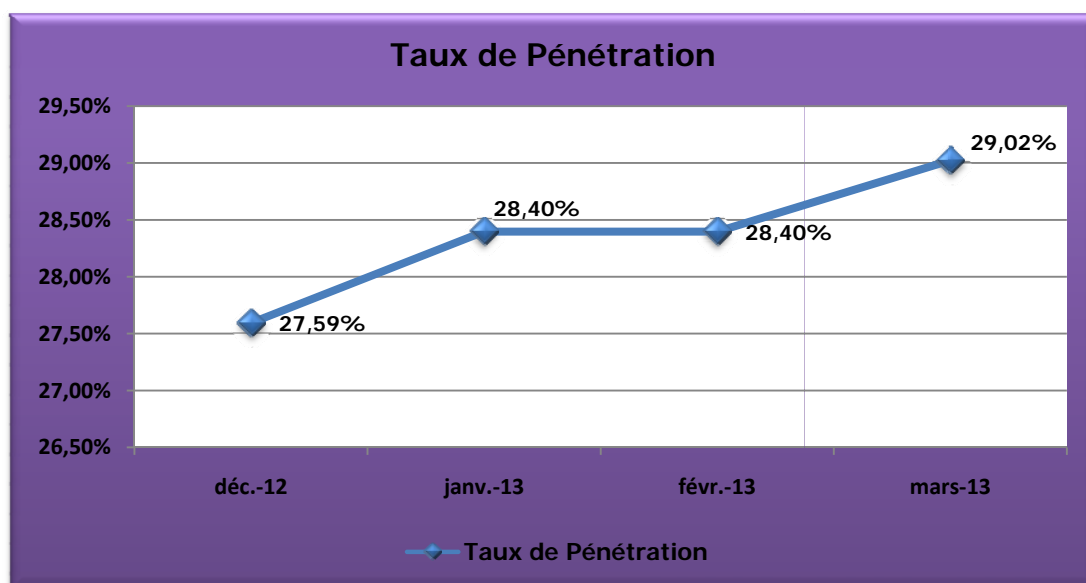
III. 4. Taux d'accroissement du parc d'abonnés

	Déc 12 - janv 13	Janv 13 - Fév 13	Fév 13 - Mars 13	T4-12 et T1-13
Airtel	-3,36%	0,01%	0,33%	-3,03%
Vodacom	2,97%	-2,00%	6,25%	7,22%
Tigo	-0,23%	-1,05%	-0,90%	-2,16%
Orange	-0,16%	-1,87%	0,09%	-1,94%
Africell	157,22%	19,57%	1,00%	210,64%
Total	2,91%	0,00%	2,21%	5,18%

III.5. Parts de Marché par opérateur



III.6. Evolution du Taux de pénétration⁵ mobile



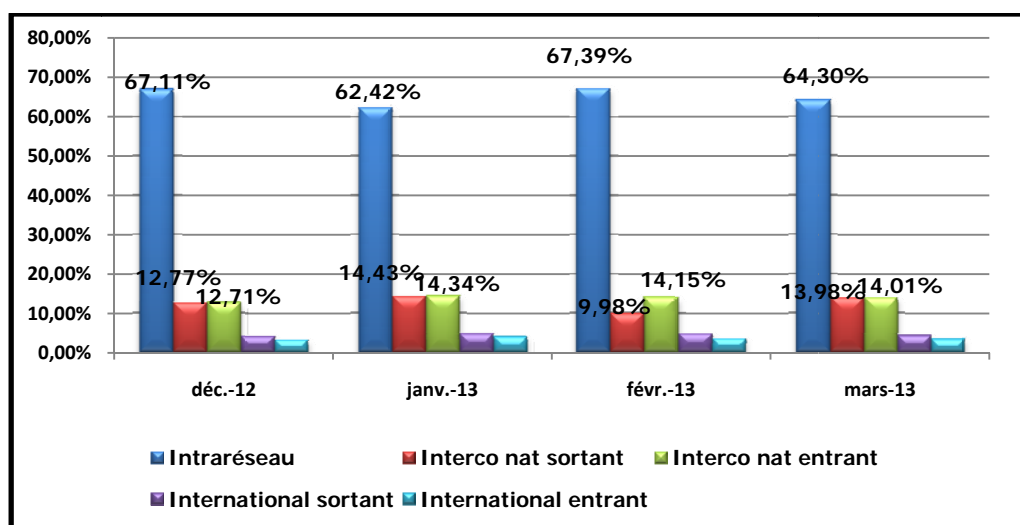
⁵ Nombre de téléphone pour 100 habitants

IV. EVOLUTION DU TRAFIC DE LA TELEPHONIE MOBILE

IV.1. Trafic Voix

	T4-12	Déc-12	Janv-13	Févr-13	Mars-13	T1 - 13
Intraréseau ⁶	1 774 742 519,64	661 986 637,00	508 935 800,67	523 273 848,00	541 135 428,47	1 573 345 077,13
Interco nat sortant ⁷	361 899 374,72	125 351 778,47	116 900 836,27	77 494 346,57	117 895 348,29	312 290 531,13
Interco nat entrant	363 077 845,05	126 000 464,87	117 627 800,50	109 879 363,92	117 650 823,36	345 157 987,78
International sortant ⁸	114 993 493,62	40 995 274,77	37 634 191,82	34 641 173,30	36 261 808,71	108 537 173,84
International entrant	89 942 827,23	32 153 730,78	32 286 829,55	27 543 175,65	28 620 035,35	88 450 040,55
Total Trafic Voix	2 704 656 060,25	986 487 885,88	813 385 458,81	772 831 907,44	841 563 444,17	2 427 780 810,42
Taux de Variation Mensuel			-18%	-5%	9%	
Taux de Variation Trimestriel						-10%

IV.1.1. Parts des Trafics Voix



⁶ Trafic on-net : correspond au trafic qui reste dans le réseau de l'opérateur de l'appelant

⁷ Trafic off-net : correspond au trafic qui sort vers ou entre dans un réseau tiers fixe ou mobile national.

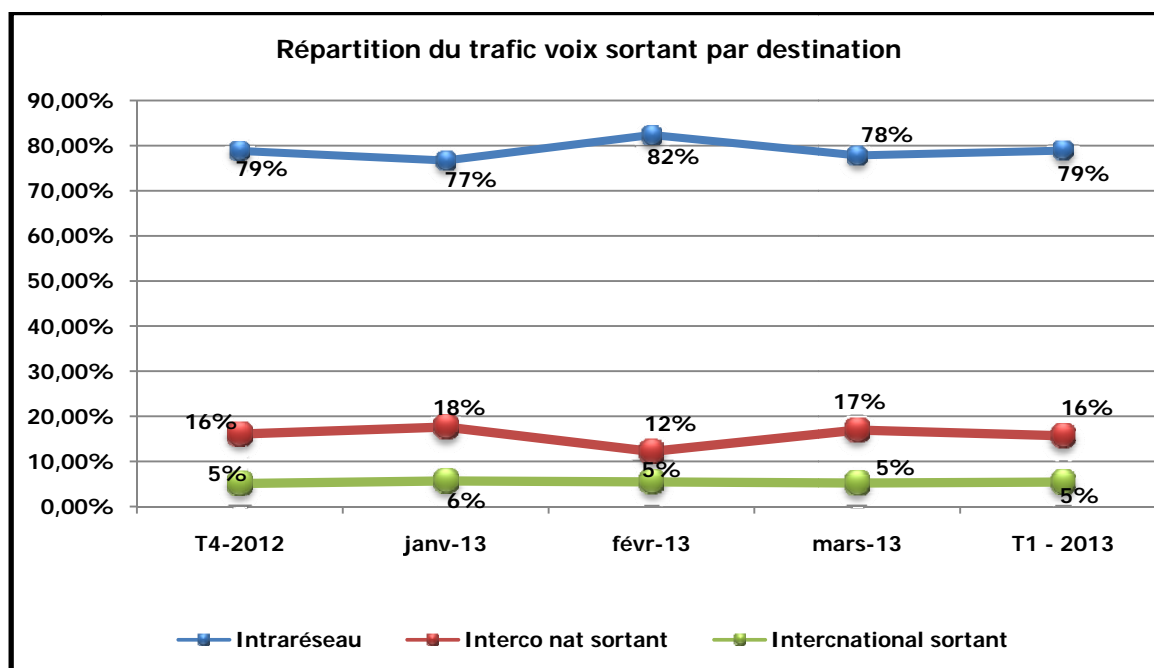
⁸ Le trafic international : correspond au trafic qui sort vers ou entre dans le réseau d'un autre opérateur international

IV.1.2. Trafic Voix Sortant

Trafic	T4-12	Déc-12	Janv-13	Févr-13	Mars-13	T1 – 13
Intraréseau	1 774 742 520	661 986 637	508 935 801	523 273 848	541 135 428	1 573 345 077
Interco. nationale sortant	361 899 375	125 351 778	116 900 836	77 494 347	117 895 348	312 290 531
International sortant	114 993 494	40 995 275	37 634 192	34 641 173	36 261 809	108 537 174
Total	2 251 635 388	828 333 690	663 470 829	635 409 368	695 292 585	1 994 172 782

Source : Opérateurs, ARPTC

IV.1.3. Evolution et répartition du trafic voix sortant par destination



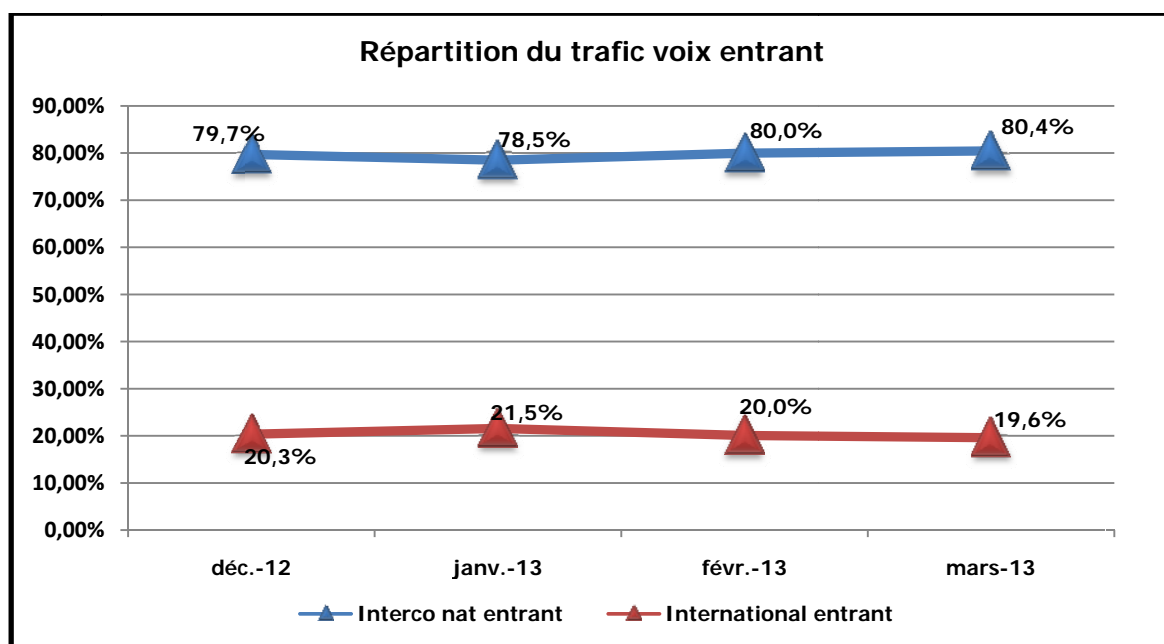
IV.1.4. Trafic Voix Entrant²

Trafic entrant	T4-12	Déc-12	Janv-13	Févr-13	Mars-13	T1-13	Taux d'accroiss. T4-12 et T1-13
Interco nat entrant	363 077 845	126 000 465	117 627 801	109 879 364	117 650 823	345 157 988	-4,94%
International entrant	89 942 827	32 153 731	32 286 830	27 543 176	28 620 035	88 450 041	-1,66%
Total	453 020 672	158 154 196	149 914 630	137 422 540	146 270 859	433 608 028	-4,29%

Source : Opérateurs, ARPTC

⁹ Trafic voix entrant : comprend l'interconnexion nationale entrant et interconnexion internationale entrant

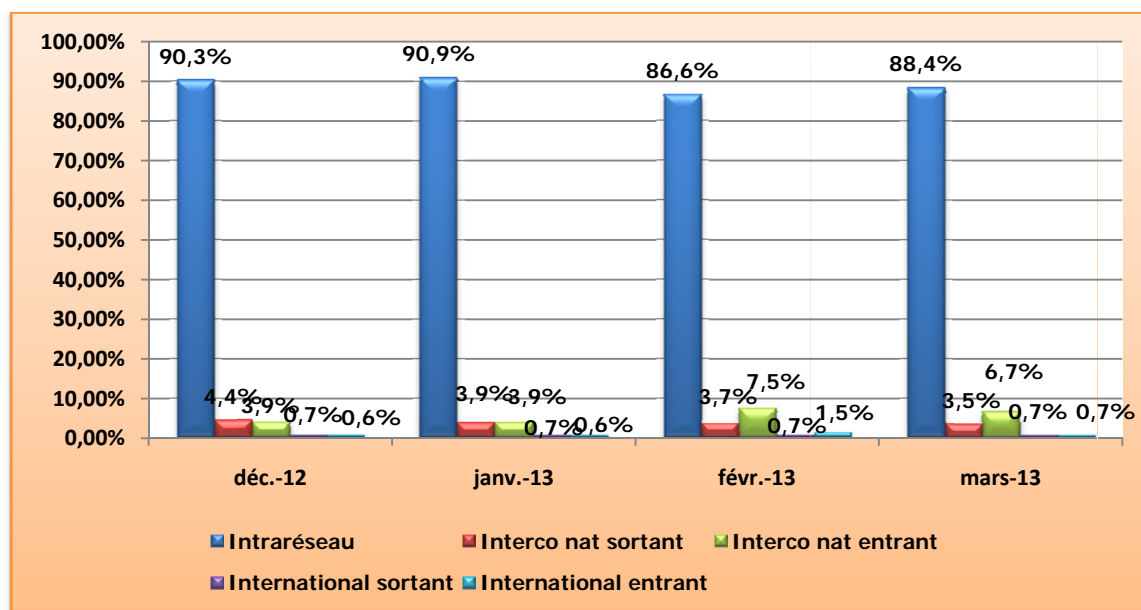
IV.1.5. Evolution et répartition du Trafic Voix Entrant



IV.2. EVOLUTION DU TRAFIC SMS

	T4-12	Déc-12	Janv-13	Févr-13	Mars-13	T1 – 13
Intraréseau	663 828 550	212 965 673	219 097 307	200 331 717	240 543 668	659 972 692
Interco nat sortant	35 041 381	10 489 598	9 282 123	8 611 742	9 587 508	27 481 373
Interco nat entrant	24 575 451	9 096 607	9 438 658	17 370 819	18 298 878	45 108 355
International sortant	7 600 748	1 755 807	1 662 862	1 685 686	1 831 759	5 180 307
International entrant	3 914 624	1 485 552	1 423 141	3 357 144	1 940 268	6 720 553
Total Trafic SMS	734 960 754	235 793 237	240 904 091	231 357 108	272 202 081	744 463 280
Taux de Variation Mensuel			2%	-4%	18%	
Taux de Variation Trimestriel						1%

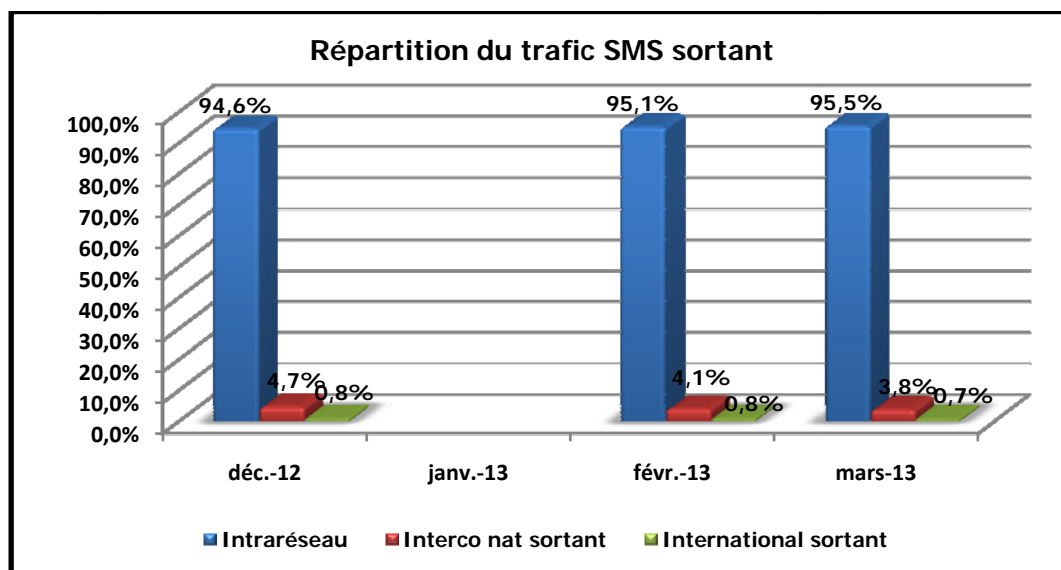
IV.2.1. Répartition du Trafic SMS



IV.2.2 Trafic SMS Sortant

Trafic SMS Sortant	T4-12	Déc-12	Janv-13	Févr-13	Mars-13	T1-13
Intranet	663 828 550	212 965 673	219 097 307	200 331 717	240 543 668	659 972 692
Interco nat sortant	35 041 381	10 489 598	9 282 123	8 611 742	9 587 508	27 481 373
International sortant	7 600 748	1 755 807	1 662 862	1 685 686	1 831 759	5 180 307
Total Trafic SMS	706 470 679	225 211 078	230 042 292	210 629 145	251 962 935	692 634 372

IV.2.3. Répartition du Trafic SMS Sortant

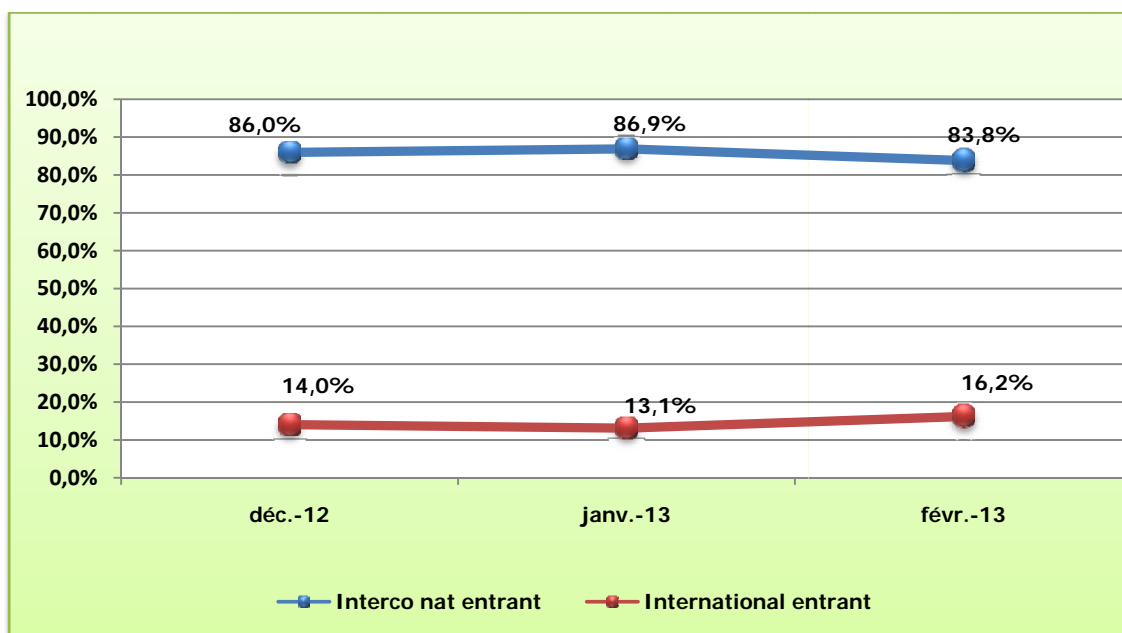


IV.2.4. Trafic SMS Entrant

Trafic SMS entrant	T4-2012	Déc-12	Janv-13	Févr-13	Mars-13	T1 - 2013
Interco nat entrant	24 575 451	9 096 607	9 438 658	17 370 819	18 298 878	45 108 355
International entrant	3 914 624	1 485 552	1 423 141	3 357 144	1 940 268	6 720 553
Total	28 490 075	10 582 159	10 861 799	20 727 963	20 239 146	51 828 908

Source : ARPTC, opérateurs

IV.2.5. Evolution et répartition du Trafic SMS Entrant¹⁰



¹⁰ Africell et Orange : absence de données sur le trafic SMS entrant

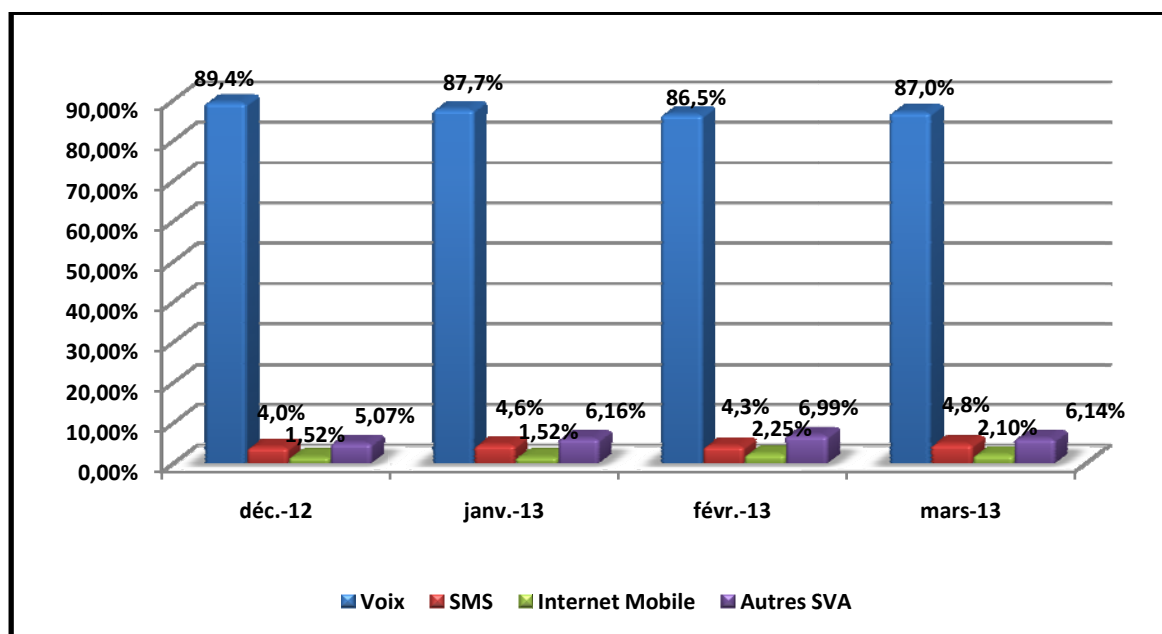
V. REVENUS DU MARCHÉ DE LA TELEPHONIE MOBILE

V.1 REVENU TOTAL¹¹

	T4-12	Déc-12	Janv-13	Févr-13	Mars-13	T1 -13
Voix	218 928 705	74 528 050	69 625 855	63 123 012	68 644 734	201 393 600
SMS	9 237 927	3 328 002	3 631 149	3 138 968	3 785 666	10 555 784
Internet Mobile	3 706 718	1 267 650	1 205 620	1 645 298	1 654 102	4 505 020
Autres SVA	12 230 328	4 225 488	4 890 200	5 099 716	4 847 492	14 837 409
Total Revenu	244 103 678	83 349 190	79 352 825	73 006 994	78 931 994	231 291 813
Taux de Variation Mensuelle			-4,79%	-8,00%	8,12%	
Taux de Variation Trimestrielle						-5,25%

Source : ARPTC, opérateurs

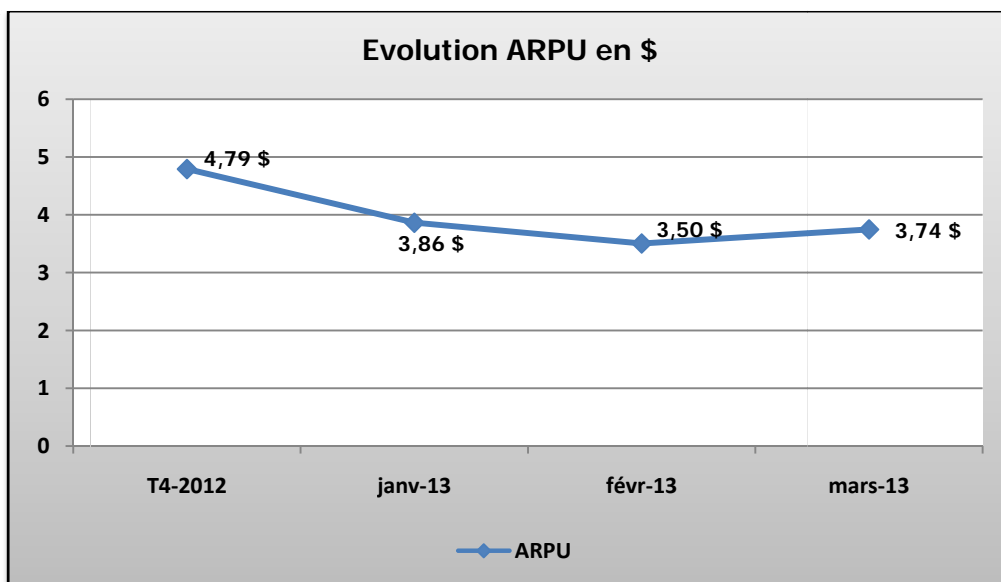
V.1.1. Répartition du Revenu



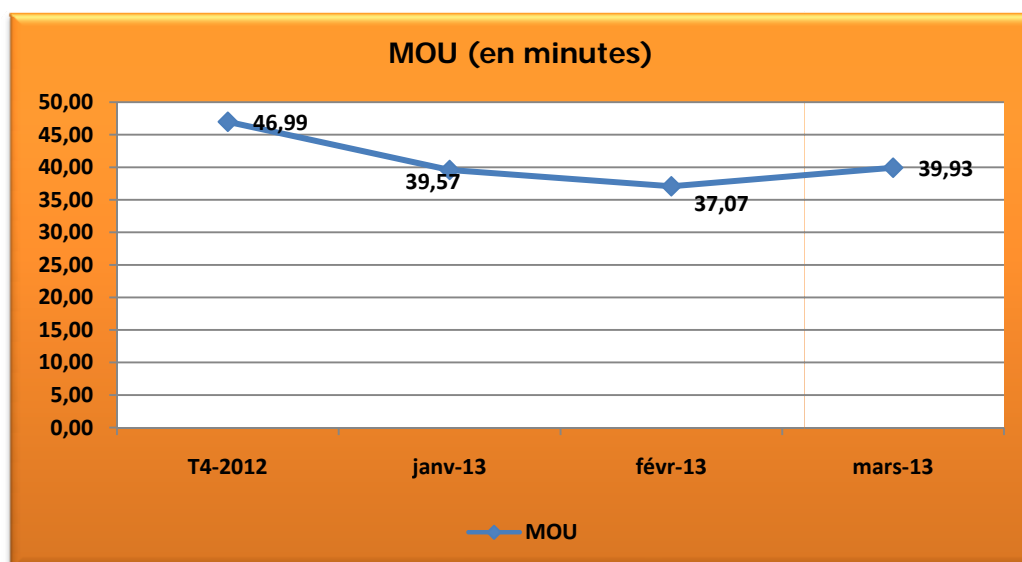
¹¹ Revenu : comprend les revenus services voix, sms, internet mobile et autres VAS

VI. RATIOS

VI.1. Evolution de l'ARPU (Average Revenu Per User ou Revenu Moyen par abonné)



VI.2. Evolution de MOU (Minutes Of Use ou minutes d'utilisation du téléphone par abonné/mois)



VII. TARIFS DES SERVICES DE LA TELEPHONIE MOBILE¹² (en USD)

VII.1. TARIFS ON – NET¹³

Opérateur	T4-12		T1-13		Variation T4-12 et T1-13	
	H.P	H.C	H.P	H.C	H.P	H.C
Vodacom	0,138	0,06	0,108	0,06	-21,74%	0,00%
Airtel	0,15	0,06	0,102	0,05	-32,00%	-16,67%
Tigo	0,1	0,06	0,105	0,06	5,00%	0,00%
Orange	0,12	0,06	0,12	0,05	0,00%	-16,67%
Africell			0,02	0,001		
Tarifs moyens	0,09	0,09	0,09	0,04	-2,67%	-26,33%

VII.2. TARIFS OFF-NET¹⁴

Opérateur	T4-12		T1-13		Variation entre T4-12 et T1-13	
	H.P ¹⁵	H.C ¹⁶	H.P	H.C	H.P	H.C
Vodacom	0,15\$	0,15\$	0,108\$	0,108\$	-28,00%	-28,00%
Airtel	0,15\$	0,15\$	0,102\$	0,102\$	-32,00%	-32,00%
Tigo	0,15\$	0,15\$	0,15\$	0,15\$	0,00%	0,00%
Orange	0,15\$	0,15\$	0,12\$	0,12\$	-20,00%	-20,00%
Tarifs moyens	0,15\$	0,15\$	0,12\$	0,12\$	-20,00%	-20,00%

¹² Comprend : tarifs on-net, off-net et internationaux zone A

¹³ Tarif on-net : appliqué aux abonnés à l'intérieur du réseau de l'opérateur

¹⁴ Tarif off-net : appliqué au trafic qui sort vers un réseau tiers fixe ou mobile

¹⁵ HC : heure pointe

¹⁶ HP : heure de pointe

VII.3. TARIFS INTERNATIONAUX/ZONE A

Opérateur	T4-12		T1-13		Variation entre T4-12 et T1-13	
	H.P	H.C	H.P	H.C	H.P	H.C
Vodacom	0,12\$	0,12\$	0,12\$	0,12\$	0,00%	0,00%
Airtel	0,15\$	0,15\$	0,15\$	0,15\$	0,00%	0,00%
Tigo	0,15\$	0,15\$	0,15\$	0,15\$	0,00%	0,00%
Orange	0,12\$	0,12\$	0,12\$	0,12\$	0,00%	0,00%
Africell			0,05\$	0,05\$		
Tarifs moyens	0,135	0,135	0,118	0,118	-12,59%	-12,59%

VII.4. TARIFS SMS ON-NET

Opérateur	T4-12		T1-13		Variation entre T4-12 et T1-13	
	H.P	H.C	H.P	H.C	H.P	H.C
Vodacom	0,04	0,04	0,04	0,04	0,00%	0,00%
Airtel	0,02	0,02	0,02	0,02	0,00%	0,00%
Tigo	0,02	0,02	0,05	0,05	150,00%	150,00%
Orange	0,02	0,02	0,02	0,02	0,00%	0,00%
Tarifs SMS moyens	0,025	0,025	0,033	0,033	37,50%	37,50%